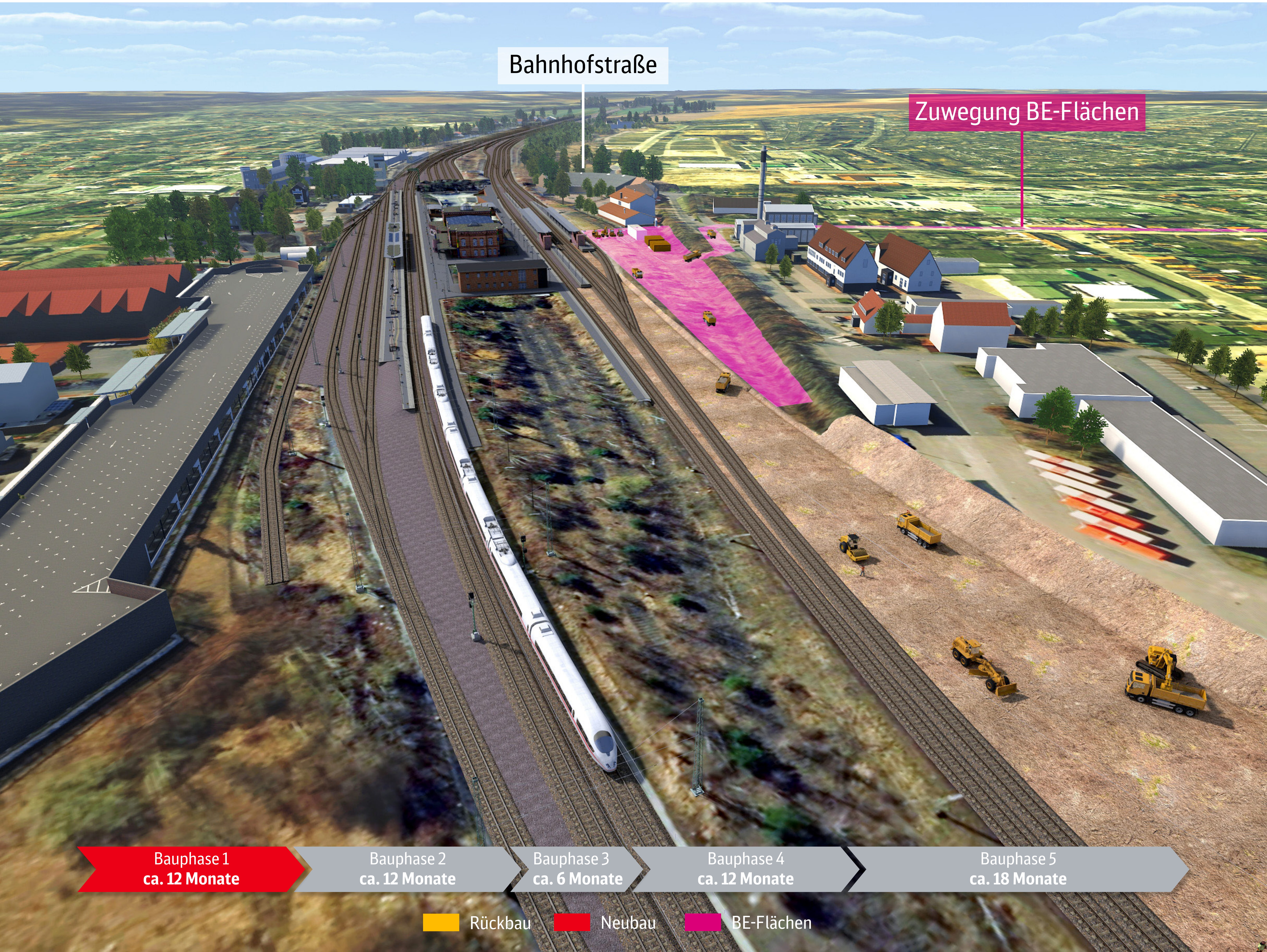


Bahnhofstraße



Bauphase 1.1



Bahnhofstraße

Zuwegung BE-Flächen

Bauphase 1
ca. 12 Monate

Bauphase 2
ca. 12 Monate

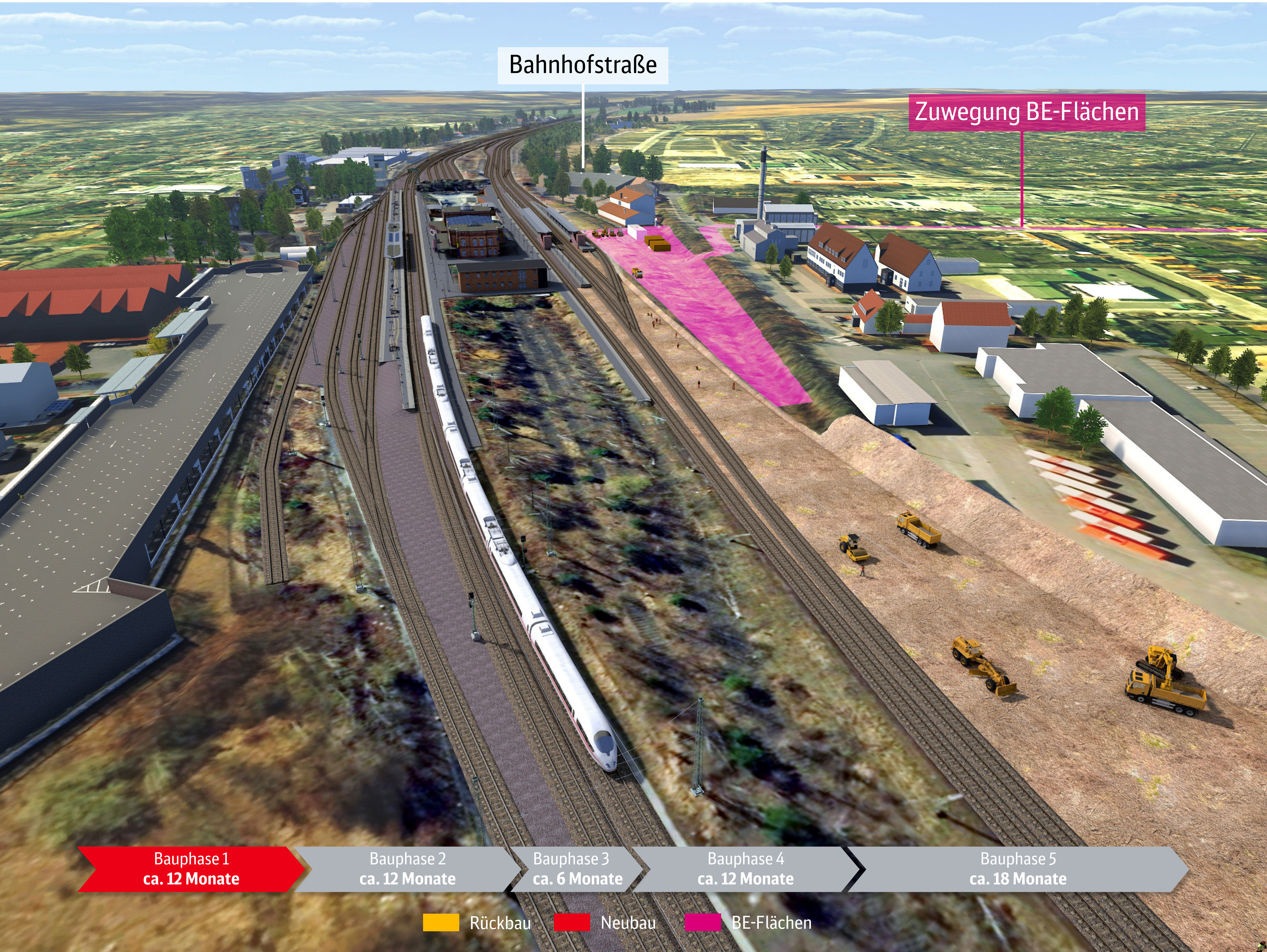
Bauphase 3
ca. 6 Monate

Bauphase 4
ca. 12 Monate

Bauphase 5
ca. 18 Monate

■ Rückbau ■ Neubau ■ BE-Flächen

Bauphase 1.2



Bahnhofstraße

Zuwegung BE-Flächen

Bauphase 1
ca. 12 Monate

Bauphase 2
ca. 12 Monate

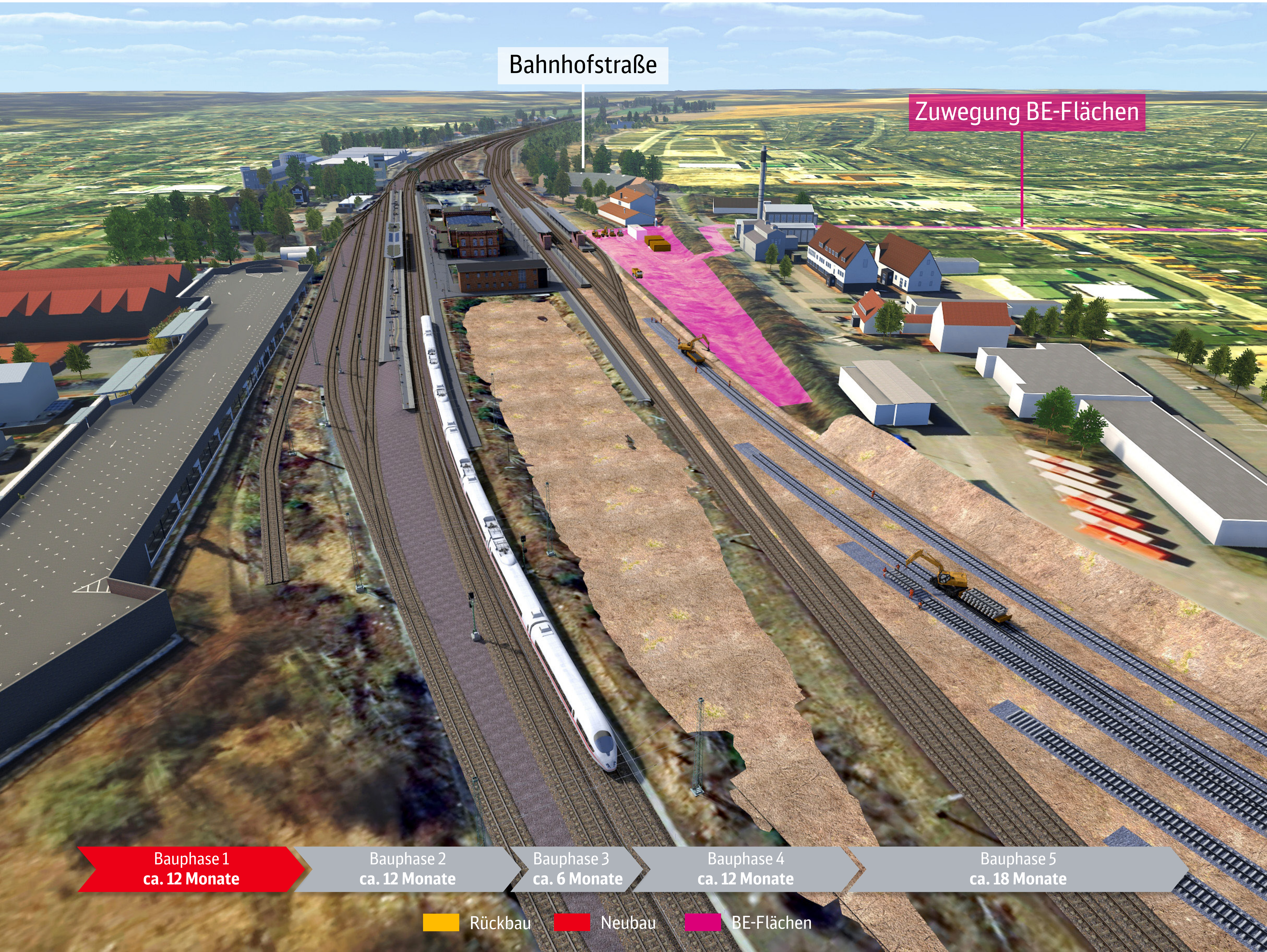
Bauphase 3
ca. 6 Monate

Bauphase 4
ca. 12 Monate

Bauphase 5
ca. 18 Monate

Rückbau Neubau BE-Flächen

Bauphase 1.3



Bahnhofstraße

Zuwegung BE-Flächen

Bauphase 1
ca. 12 Monate

Bauphase 2
ca. 12 Monate

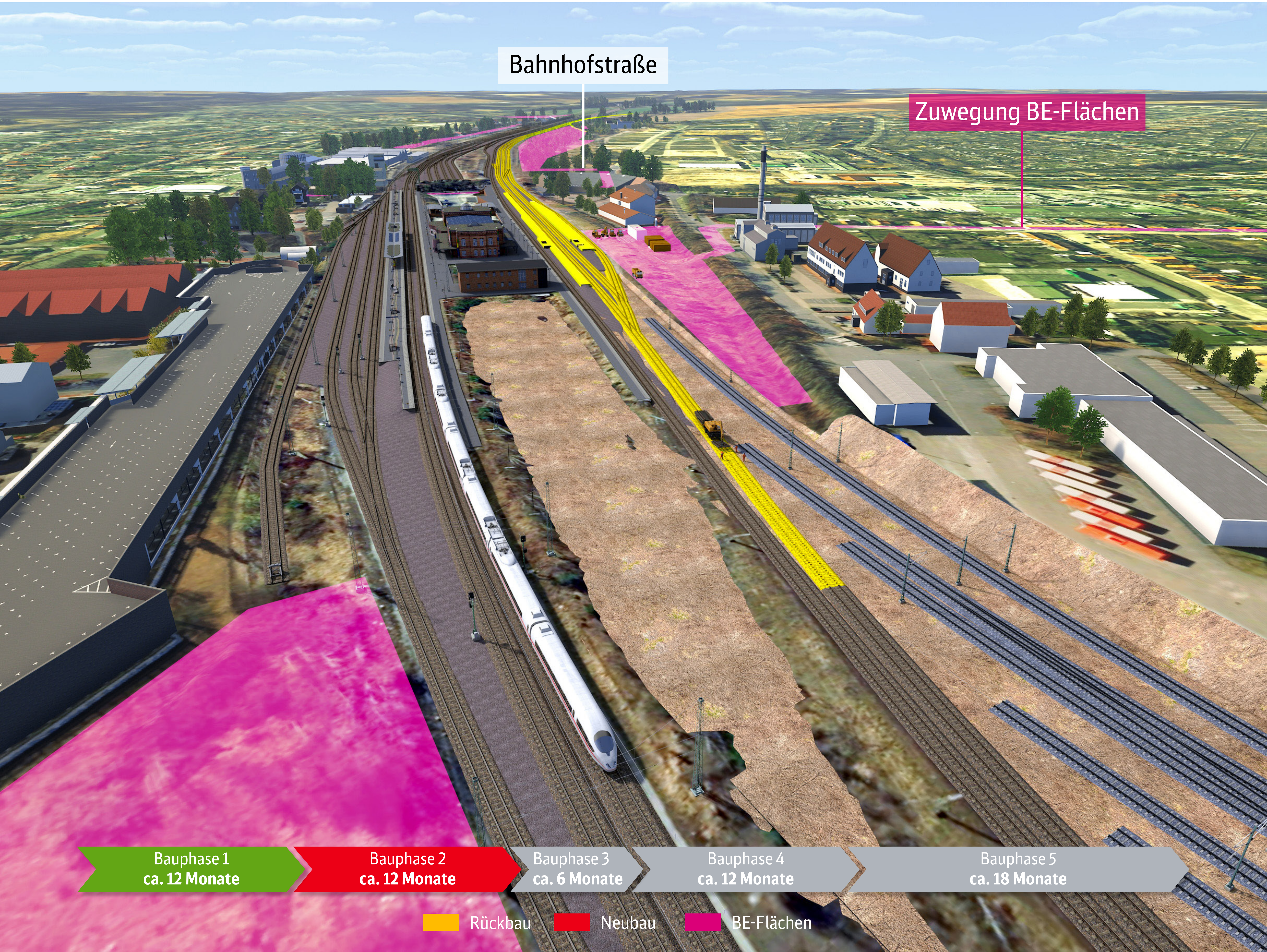
Bauphase 3
ca. 6 Monate

Bauphase 4
ca. 12 Monate

Bauphase 5
ca. 18 Monate

Rückbau Neubau BE-Flächen

Bauphase 2.1



Bahnhofstraße

Zuwegung BE-Flächen

Bauphase 1
ca. 12 Monate

Bauphase 2
ca. 12 Monate

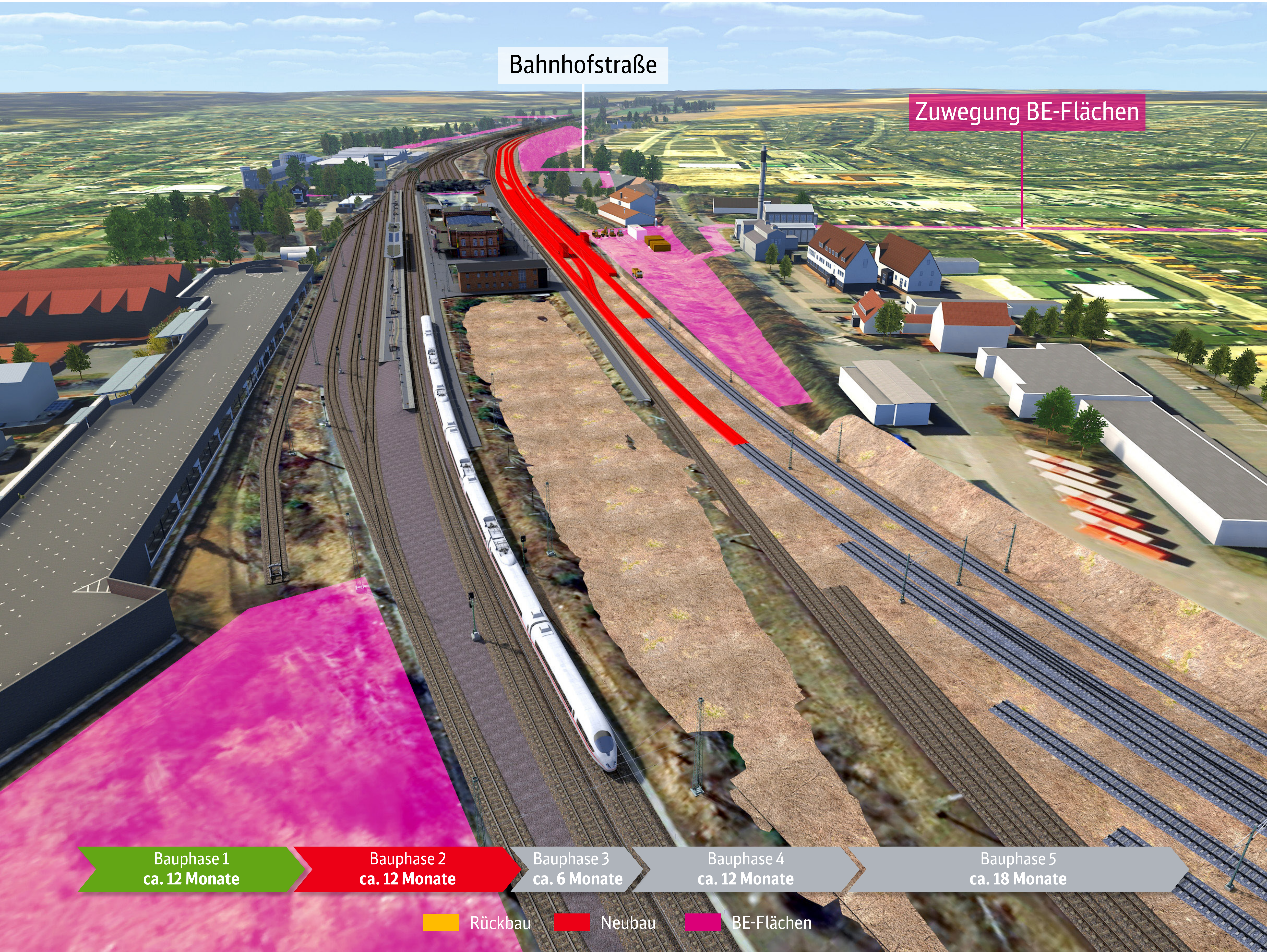
Bauphase 3
ca. 6 Monate

Bauphase 4
ca. 12 Monate

Bauphase 5
ca. 18 Monate

Rückbau Neubau BE-Flächen

Bauphase 2.2



Bahnhofstraße

Zuwegung BE-Flächen

Bauphase 1
ca. 12 Monate

Bauphase 2
ca. 12 Monate

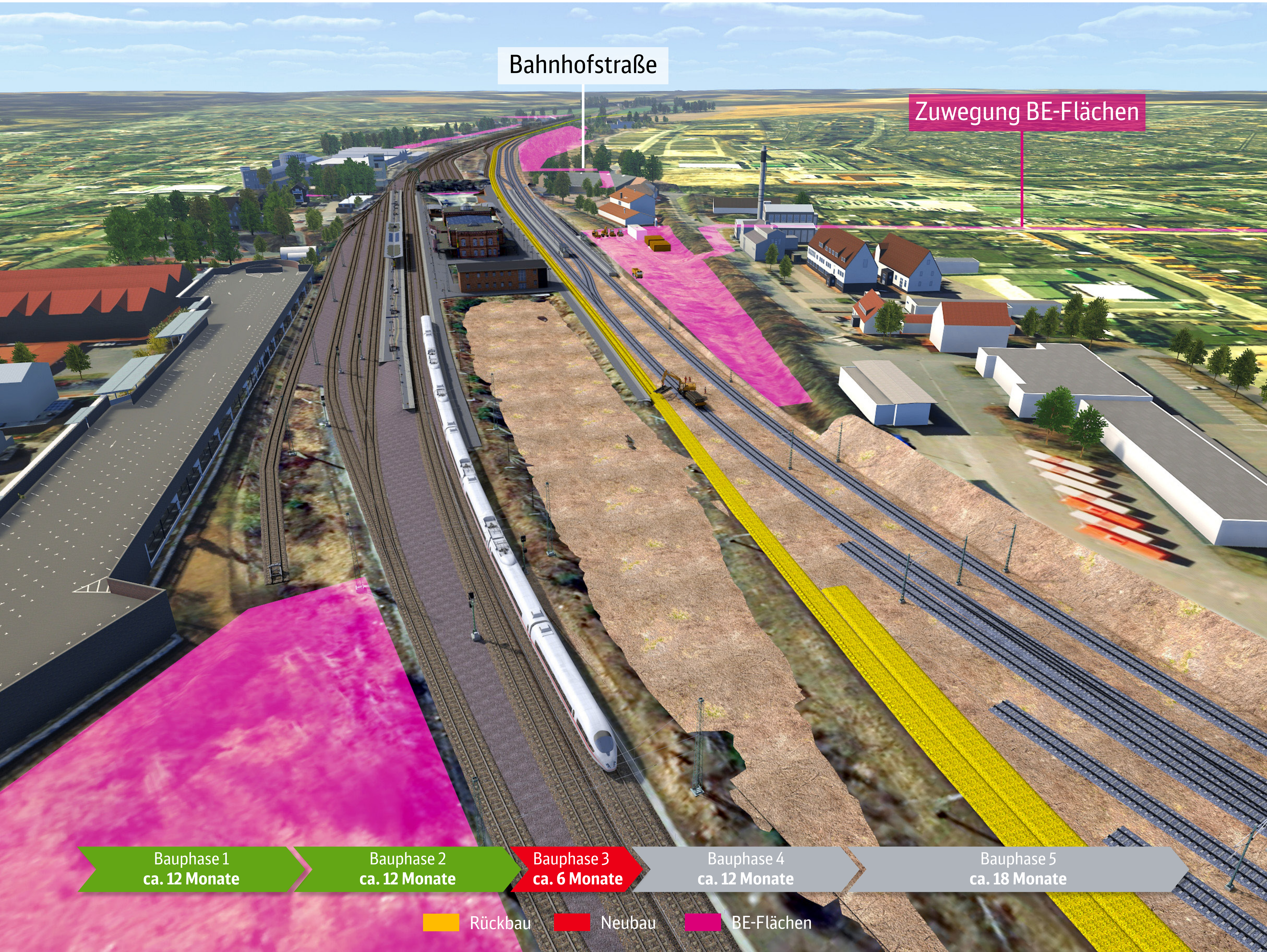
Bauphase 3
ca. 6 Monate

Bauphase 4
ca. 12 Monate

Bauphase 5
ca. 18 Monate

Rückbau Neubau BE-Flächen

Bauphase 3.1



Bahnhofstraße

Zuwegung BE-Flächen

Bauphase 1
ca. 12 Monate

Bauphase 2
ca. 12 Monate

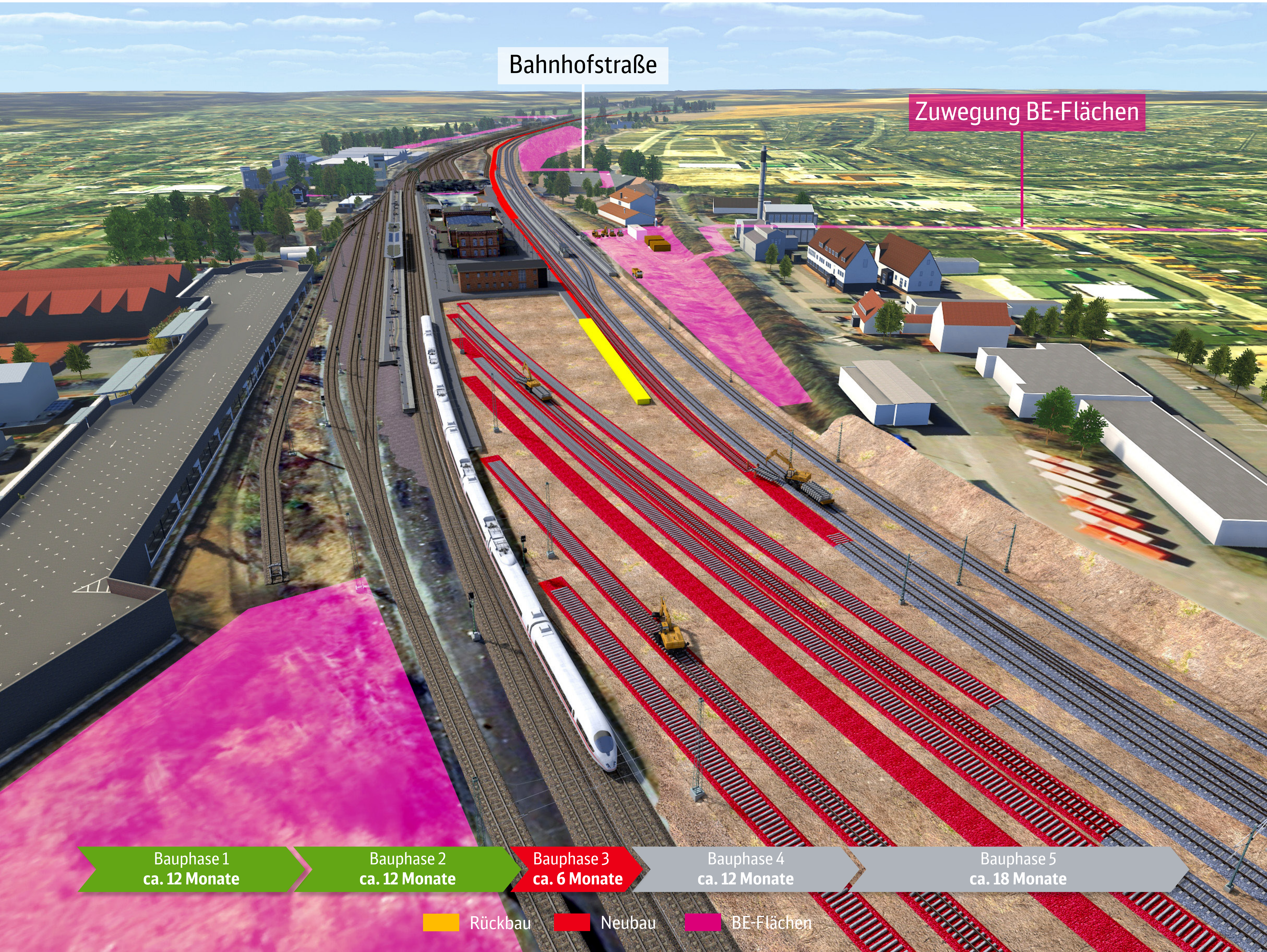
Bauphase 3
ca. 6 Monate

Bauphase 4
ca. 12 Monate

Bauphase 5
ca. 18 Monate

Rückbau Neubau BE-Flächen

Bauphase 3.2



Bahnhofstraße

Zuwegung BE-Flächen

Bauphase 1
ca. 12 Monate

Bauphase 2
ca. 12 Monate

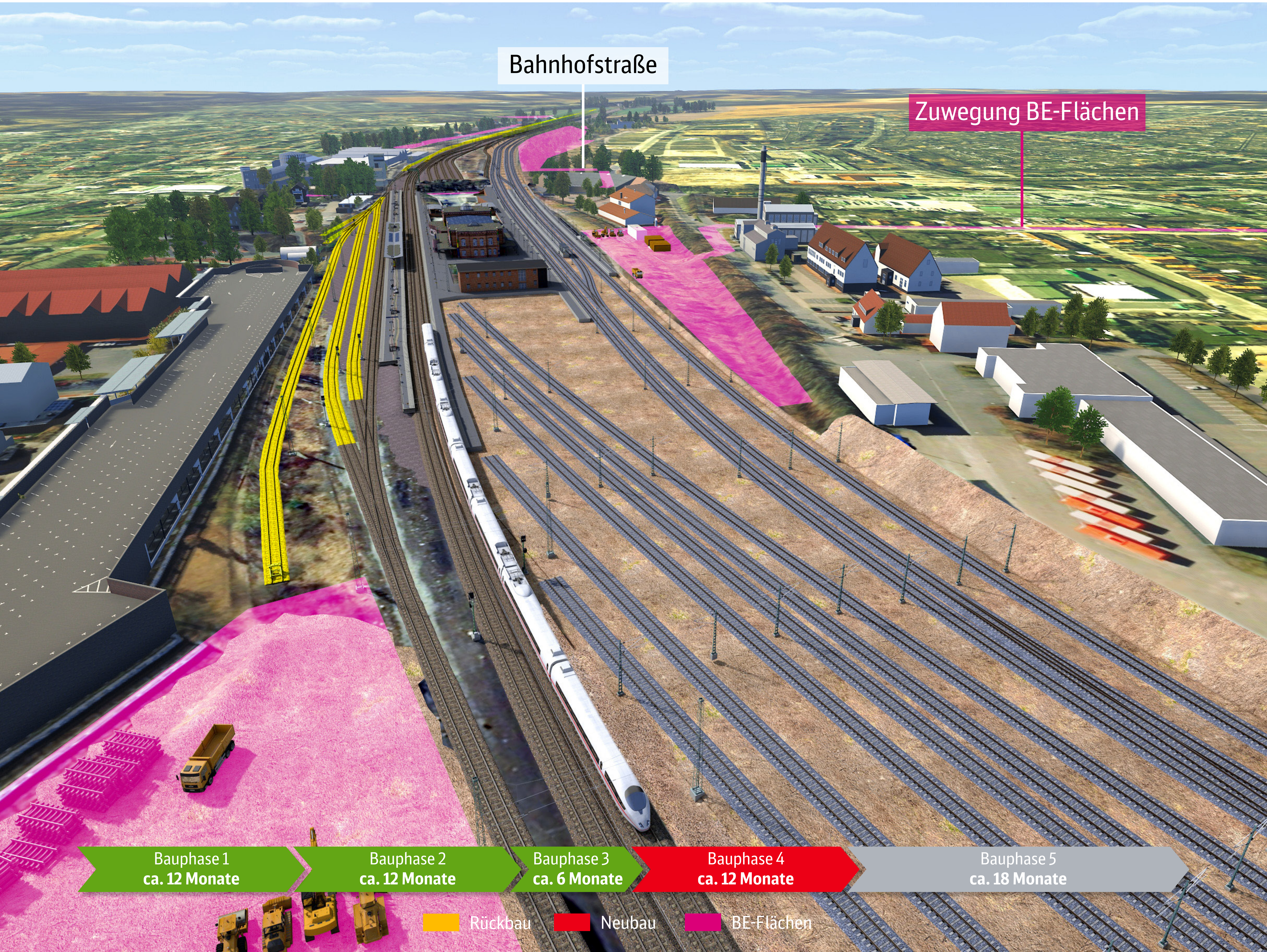
Bauphase 3
ca. 6 Monate

Bauphase 4
ca. 12 Monate

Bauphase 5
ca. 18 Monate

Rückbau Neubau BE-Flächen

Bauphase 4.1



Bahnhofstraße

Zuwegung BE-Flächen

Bauphase 1
ca. 12 Monate

Bauphase 2
ca. 12 Monate

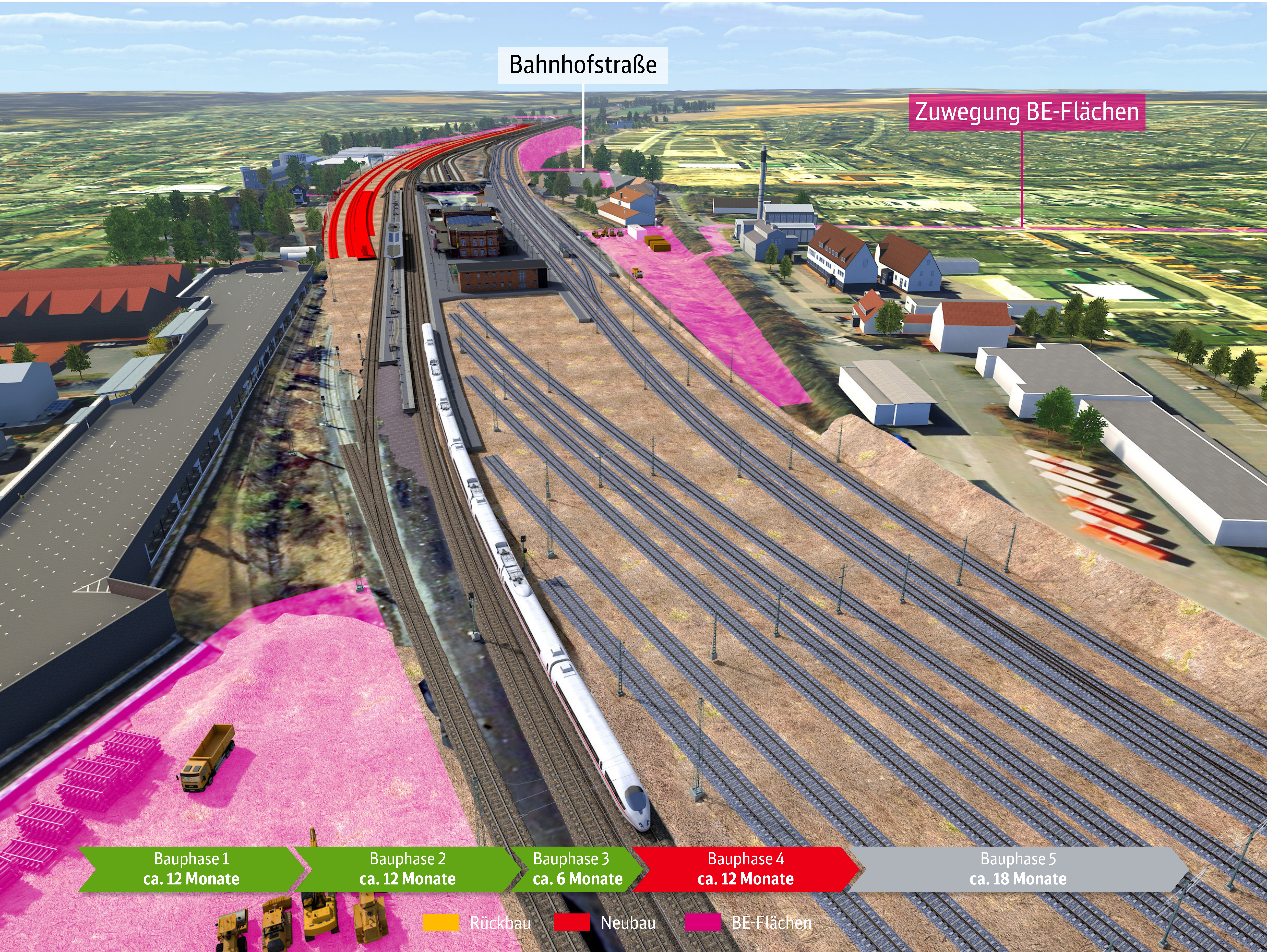
Bauphase 3
ca. 6 Monate

Bauphase 4
ca. 12 Monate

Bauphase 5
ca. 18 Monate

Rückbau Neubau BE-Flächen

Bauphase 4.2



Bahnhofstraße

Zuwegung BE-Flächen

Bauphase 1
ca. 12 Monate

Bauphase 2
ca. 12 Monate

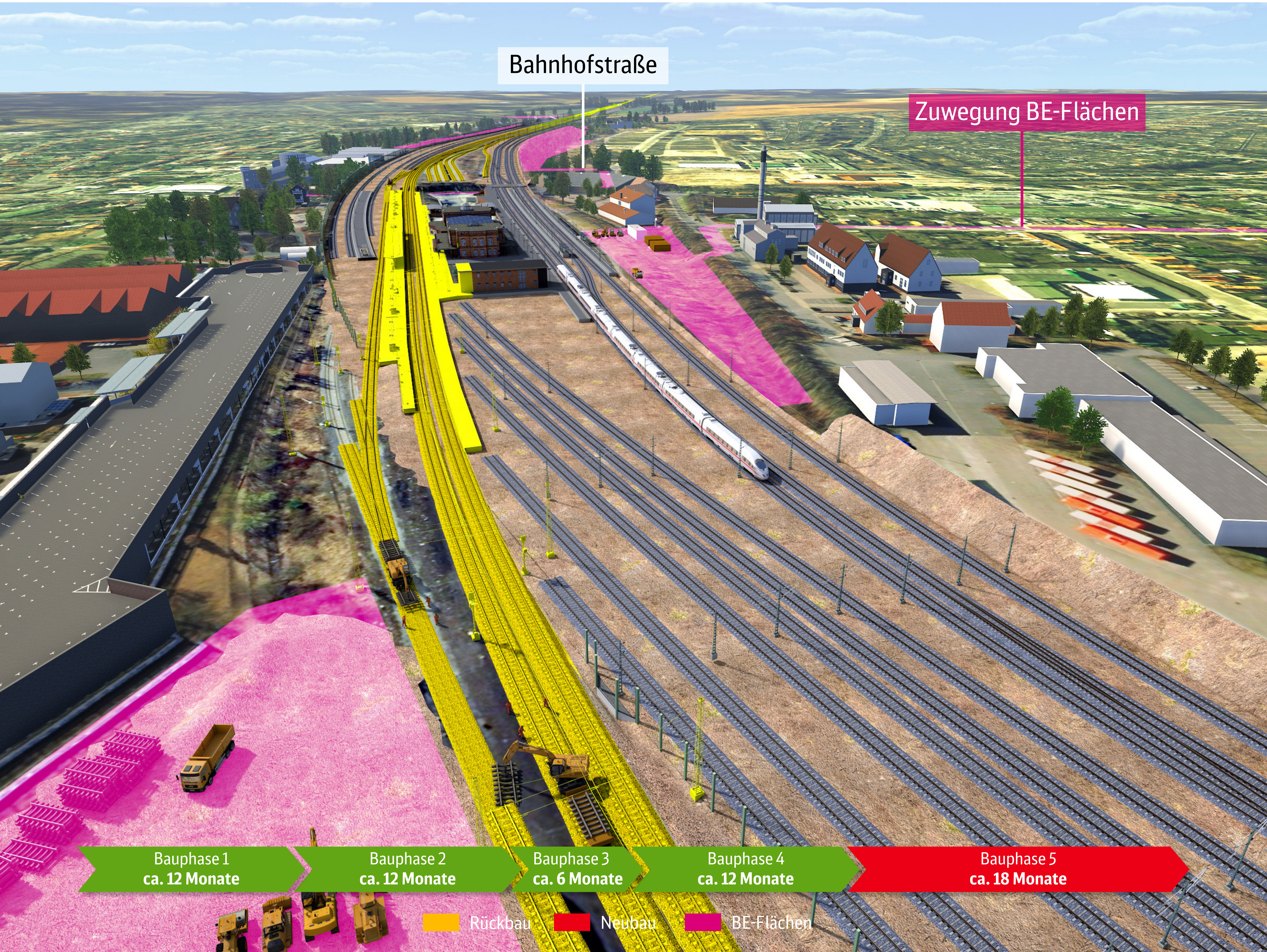
Bauphase 3
ca. 6 Monate

Bauphase 4
ca. 12 Monate

Bauphase 5
ca. 18 Monate

Rückbau Neubau BE-Flächen

Bauphase 5.1



Bahnhofstraße

Zuwegung BE-Flächen

Bauphase 1
ca. 12 Monate

Bauphase 2
ca. 12 Monate

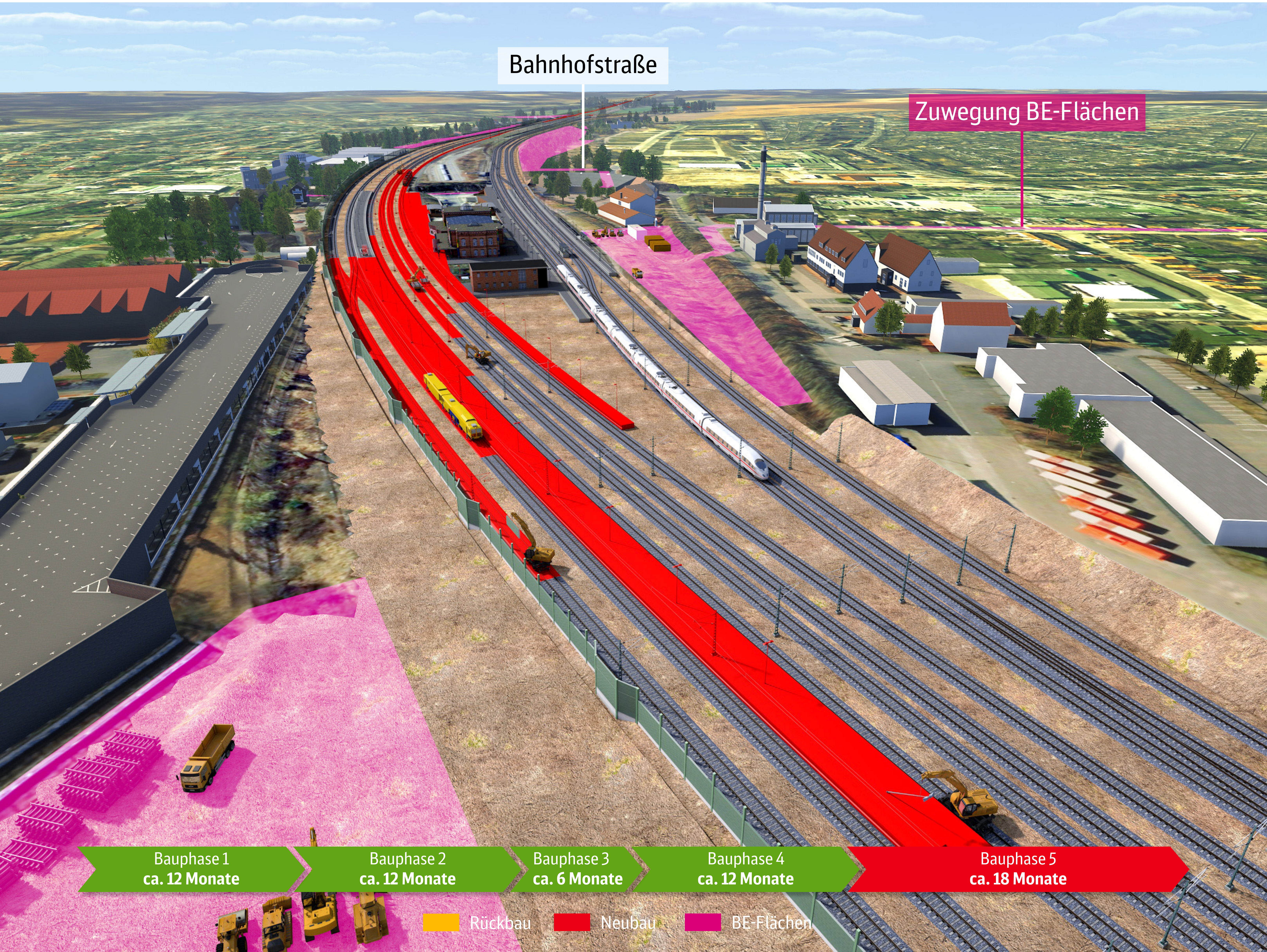
Bauphase 3
ca. 6 Monate

Bauphase 4
ca. 12 Monate

Bauphase 5
ca. 18 Monate

Rückbau Neubau BE-Flächen

Bauphase 5.2



Bahnhofstraße

Zuwegung BE-Flächen

Bauphase 1
ca. 12 Monate

Bauphase 2
ca. 12 Monate

Bauphase 3
ca. 6 Monate

Bauphase 4
ca. 12 Monate

Bauphase 5
ca. 18 Monate

Rückbau Neubau BE-Flächen

Endzustand



Fläche Abstellgleise
noch nicht neu geplant

Bahnhofstraße

Bauphase 1
ca. 12 Monate

Bauphase 2
ca. 12 Monate

Bauphase 3
ca. 6 Monate

Bauphase 4
ca. 12 Monate

Bauphase 5
ca. 18 Monate